



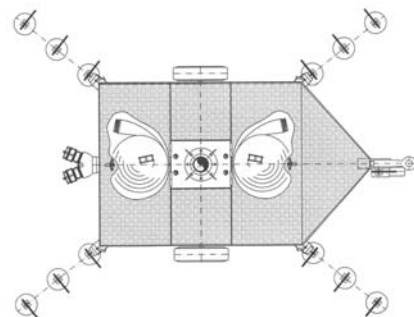
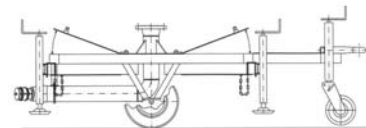
Carri



Trailers

Carro portamonitore modello N-CPM

Trailer for monitor model N-CPM



CARATTERISTICHE TECNICHE STANDARD

Carro monoasse in acciaio al carbonio con:
Assale rigido
Occhione traino
Portamanichette in acciaio al carbonio
Ruote pneumatiche
Ruotino anteriore pivotante
Stabilizzatori estensibili n°4
Attacco monitor flangiato
Linea alimentazione in acciaio al carbonio
Doppia via d'alimentazione in alluminio con clapet
ed attacchi rapidi
Accessori: manichette uni 45 o 70

CICLO DI VERNICIATURA STD/1-FAS

Sgrassaggio e/o spazzolatura
n° 2 mani con finitura rosso RAL 3000
Spessore totale da 80 a 120 µ

ESECUZIONI A RICHIESTA

Cicli di verniciatura speciali
Telaio carro zincato a caldo
Ruote con gomma piena

STANDARD TECHNICAL CHARACTERISTICS

*Single-axle trailer made in carbon steel:
Rigid axle
Towing eye
Steel plate hose containers
Pneumatic wheels
Front rotating and adjustable wheel
Extensible stabilizer n°4
Flanged monitor connection
Feeding line made in carbon steel
Feeding double way made in aluminium with clapet
and quick couplings
Accessories: fire hoses UNI 45 or 70*

PAINTING CYCLE STD/1-FAS

*Grease removal and brushing
n° 2 coats with RAL 3000 red finish
Total thickness 80 - 120 µ*

UPON REQUEST

*Special painting cycle
Trailer frame hot dip galvanized
Semi-rigid wheels*

NOTE

Nell'ordine specificare i seguenti dati:
Tipologia e caratteristiche degli accessori richiesti

NOTE

*With the order please specify:
Accessories type and characteristics*

CERTIFICATO ISO 9001 - No. LRC 190707

FAS si riserva il diritto di modificare senza preavviso le caratteristiche e le dimensioni dei propri prodotti al fine di migliorarne l'efficienza.
In order to improve their efficiency, FAS may modify characteristics and dimensions of its own products without prior notice

FABBRICA APPARECCHIATURE ANTINCENDIO

FAS since 1967
S.p.A.